

Méthodes d'exploration géochimique et analyse des données

WAXI/Agate Project Formation

Du 13 au 17 Octobre 2025
Saly, Sénégal



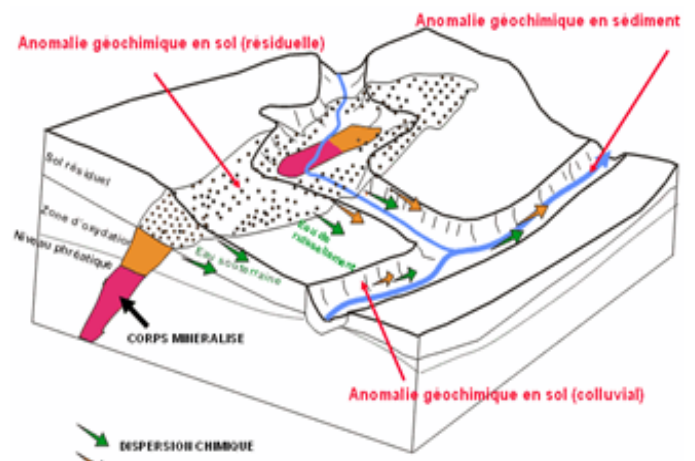
Cette formation est centrée sur les techniques géochimiques appliquées à l'exploration minière. Elle couvre les sujets essentiels tels que les stratégies d'échantillonnage, la préparation des échantillons et l'analyse statistique des données.

Elle s'adresse principalement aux géologues, géochimistes, ingénieurs géologues et techniciens travaillant dans l'exploration minière ou l'environnement.

Une approche théorique et pratique

La formation est structurée autour de quatre jours en salle et une journée sur le terrain (jour 3). Le dernier jour est consacré à des travaux pratiques, utilisant soit les jeux de données des participants, soit des jeux de données fournis, puis à une session questions/réponses.

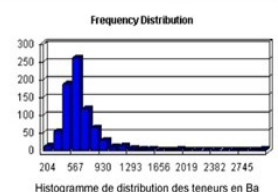
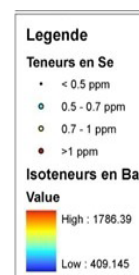
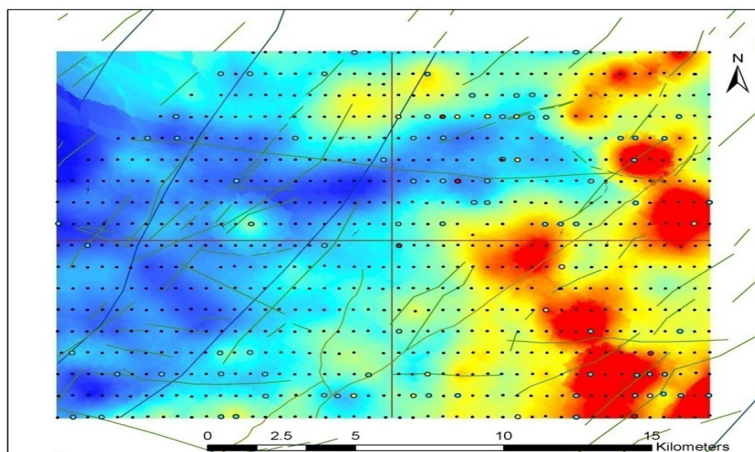
A la fin de la formation, les participants auront acquis les connaissances et compétences essentielles pour concevoir des campagnes de géochimie (échantillonnage, conception de grilles, analyse) ainsi que des compétences pour les interpréter en utilisant différents outils statistiques.



Programme

Les participants sont invités à apporter leurs jeux de données géochimiques pour pratiquer leur interprétation et partager leurs expériences en exploration géochimique, qu'elles soient positives ou négatives.

Date	Elements	Intervenant
Lundi 13 Oct 8:30 à 16:30	<ul style="list-style-type: none"> Signatures géochimiques Dispersion géochimique Impacts de l'altération Strategies d'échantillonnage 	Yann Itard
Mardi 14 Oct 8:30 à 16:30	<ul style="list-style-type: none"> Analyse géochimique Campagne géochimique Données géochimique 	Yann Itard
Mercredi 15 Oct <i>Heure de départ de l'hotel à confirmer</i>	Journée terrain : <ul style="list-style-type: none"> Quoi Où Comment prélever des échantillons représentatifs 	Yann Itard
Jeudi 16 Oct 8:30 à 16:30	Interprétation des données <ul style="list-style-type: none"> Fond Géochimique Classification statistique Analyse factorielle 	Yann Itard
Vendredi 17 Oct 8:30 à 16:30	Travaux pratiques sur les jeux de donnée des participants ou sur des jeux de données fournis. Questions/réponses.	Yann Itard

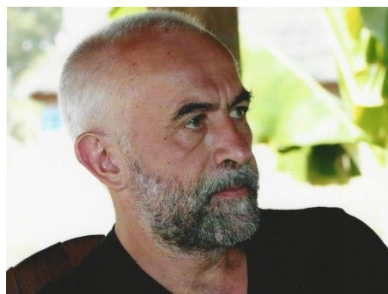


Carte des isovaleurs en Ba (interpolation par krigage, teneur en ppm) et report des anomalies en Se (teneurs en ppm)

Information

Intervenant : Yann Itard

La formation sera animée par Yann Itard, consultant indépendant avec plus de 30 ans d'expérience en exploration géochimique.



Yann a travaillé pendant 20 ans au BRGM et possède une solide expertise dans différentes régions, notamment en Afrique subsaharienne, dans des zones tropicales et équatoriales, et dans des pays comme le Mali, le Burkina Faso, la Côte d'Ivoire, le Cameroun et l'Arabie Saoudite.

Date

Du 13 au 17 Octobre 2025

Horaires

08:30 - 16:30 (heure du Sénégal) - Formation en présentiel

Durée

5 jours

A amener

Tenue adaptée pour la sortie sur le terrain. Un ordinateur portable avec Excel installé sera apprécié.

Lieu de formation

Le Saly-Hotel & Hôtel Club Les Filaos - www.lesalyhotel.com
Saly-Portudal SENEGAL

Formation dispensée en

Français

Frais d'inscription

Pour les 5 jours complets de formation, incluant les supports pédagogiques, les déjeuners, les pauses café matin et après-midi ainsi que le transport pendant la sortie terrain.

Sponsors WAXI : 2 100 USD par participant – Non-sponsors WAXI : 2 450 USD par participant. Prix nets, et seront majorés en cas de taxes applicables.
Facturation en dollars australiens (AU\$) ou USD

Date limite d'inscription

1 septembre 2025

Certificat de Participation:

Les participants recevront leur certificat à la fin de la formation.

Méthodes d'exploration géochimique et analyse des données **Du 13 au 17 octobre 2025 Saly, Sénégal** **Compléter et renvoyer cette fiche avant le 1 septembre 2025**

Société

Entité à facturer:

Adresse

.....

Téléphone

Contact administratif (email).....

Participant 1- Prénom, NOM.....

Email:.....

Participant 2- Prénom, NOM.....

Email:.....

Participant 3- Prénom, NOM.....

Email:.....

Participant 4 Prénom, NOM.....

Email:.....

WAXI Sponsors US\$2,100 per attendee, Non-WAXI sponsors AU\$2,450 per attendee, Invoice of currency: AUD ou US\$

Total

Taxe éventuelle : Indiquer son montant:

Email: Corinne.Debat@agate-project.org

On confirmation of your places, we will ask you to transfer the registration fee to a bank account to be announced. Registration valid only when the invoice is paid in full