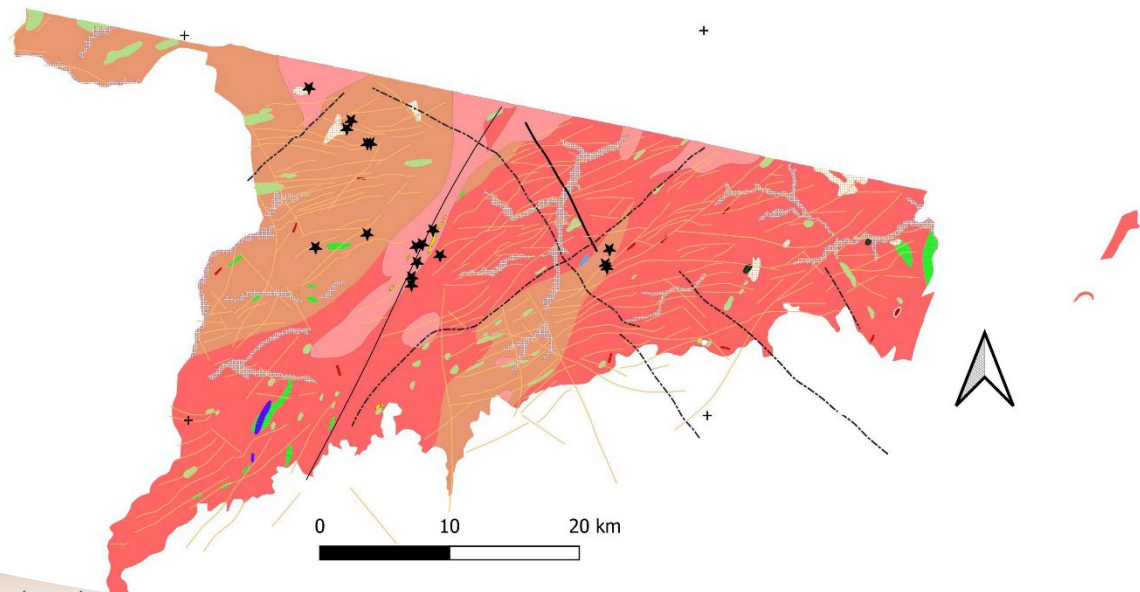




RÉPUBLIQUE TOGOLAISE

Direction générale des Mines et de la Géologie

Craton ouest-africain : État des lieux sur l'exploration géo-minière au Togo





RÉPUBLIQUE TOGOLAISE

Moi

Kpirgbéne Wanda

Géologue, directeur des Recherches géologique et minière par intérim

Direction générale des Mines et de la Géologie

6, avenue Sarakawa | 01 BP: 356 | Lomé | Togo

Bureau : +228 22 21 46 40

E-Mail : kpirgbene.wanda@minergie.gouv.tg

Mobile : +228 98 11 10 11



Agenda

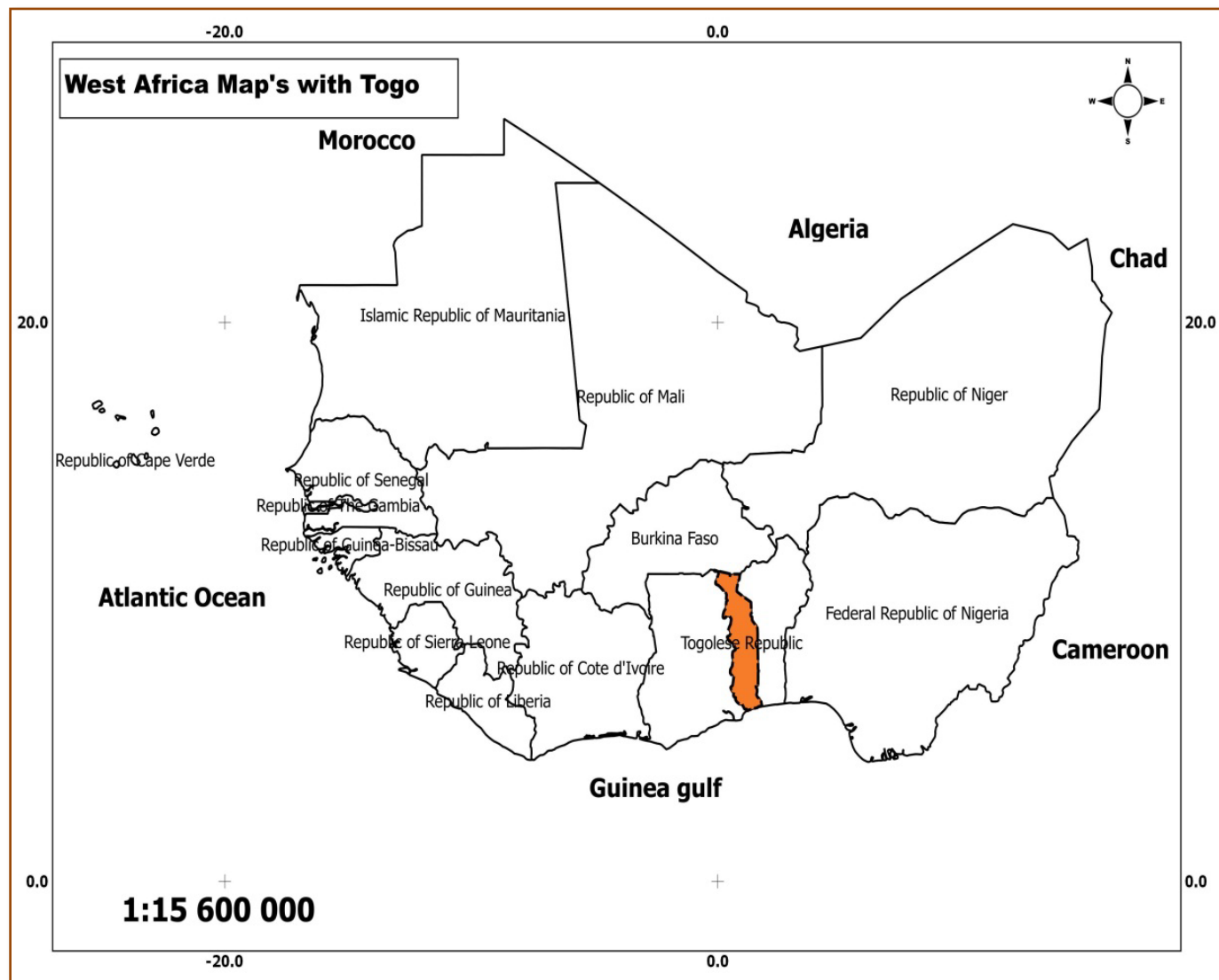
- ▶ Craton ouest-africain
- ▶ Exploration géologique – WAC (Togo)
- ▶ Perspectives pour l'exploration
- ▶ Conclusion



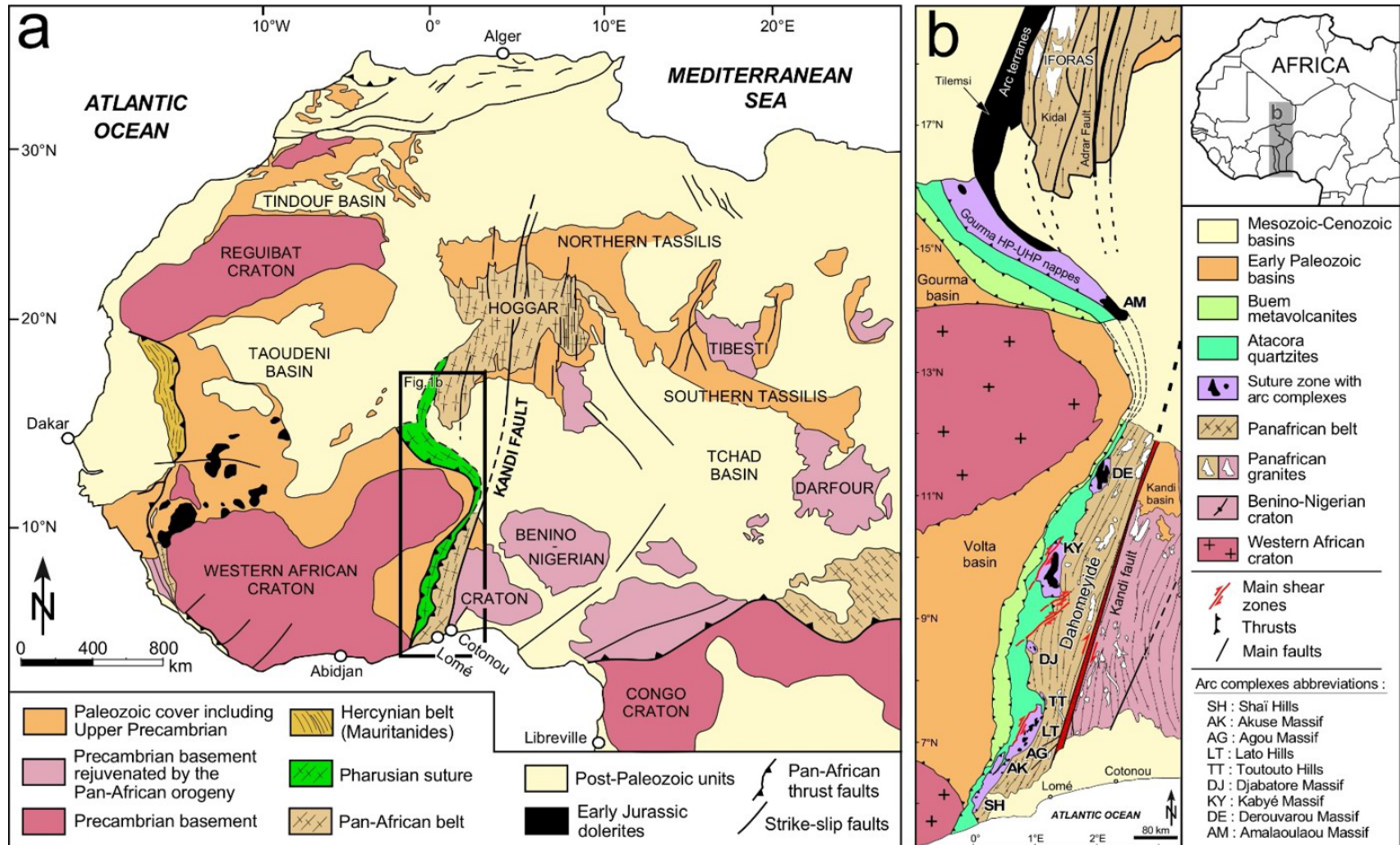
RÉPUBLIQUE TOGOLAISE

Togo en Afrique de l'Ouest

- ▶ 56 785 Km²
- ▶ 8 095 498 millions (2022)
- ▶ 143 hbts/Km² (2022)



Géologie régionale du WAC

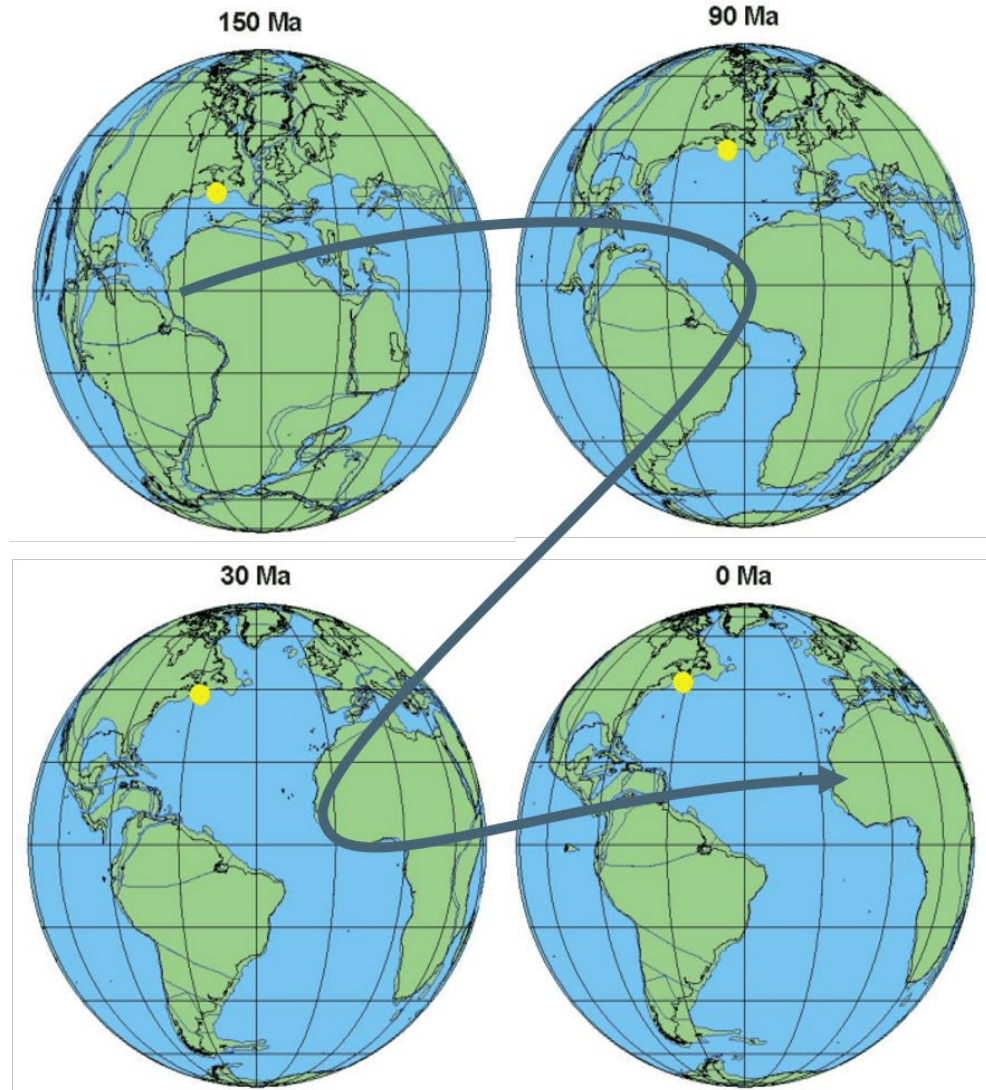


Location of the study area. a) geological map of the West Africa. b) Geological Map of the Dahomeyide belt modified from Agbossoumonde et al., 2004 and Berger et al., (2011)



Géologie à l'échelle du globe

The location of West Africa and South America through time





Géologie du Togo

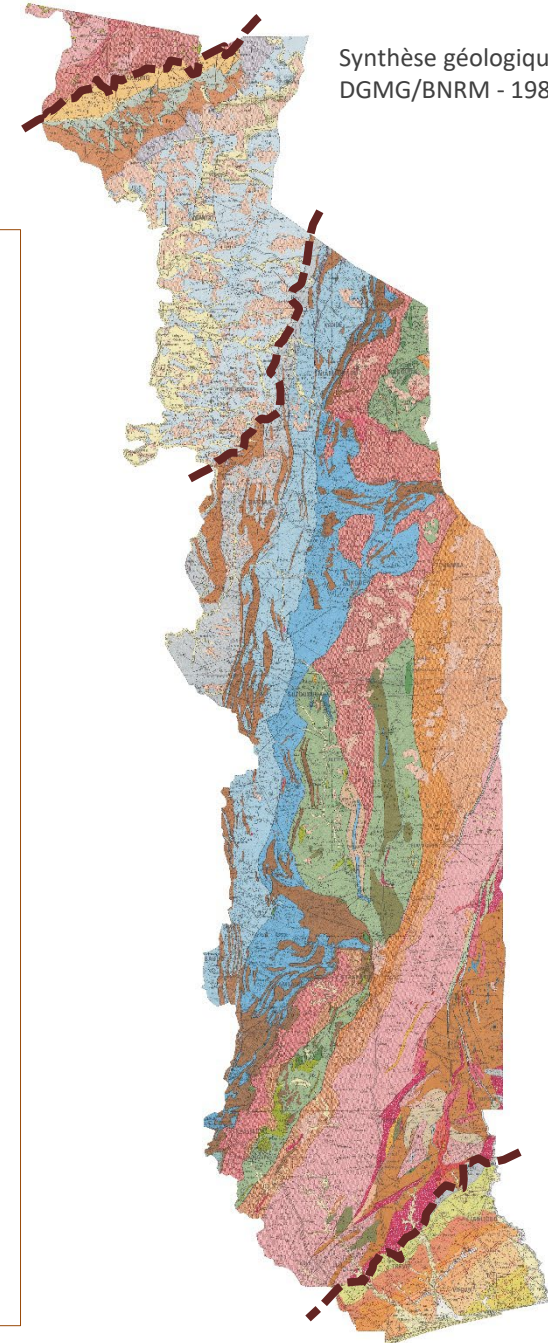
Bassin sédimentaire côtier (Mésozoïque)

Chaîne panafricaine des Dahoméides

- Unité structurale du Buem
- Unité structurale de l'Atacora
- Complexe de l'axe Kabyè-Sotouboua-Anié
- Unités structurales de la plaine bénino-nigériane

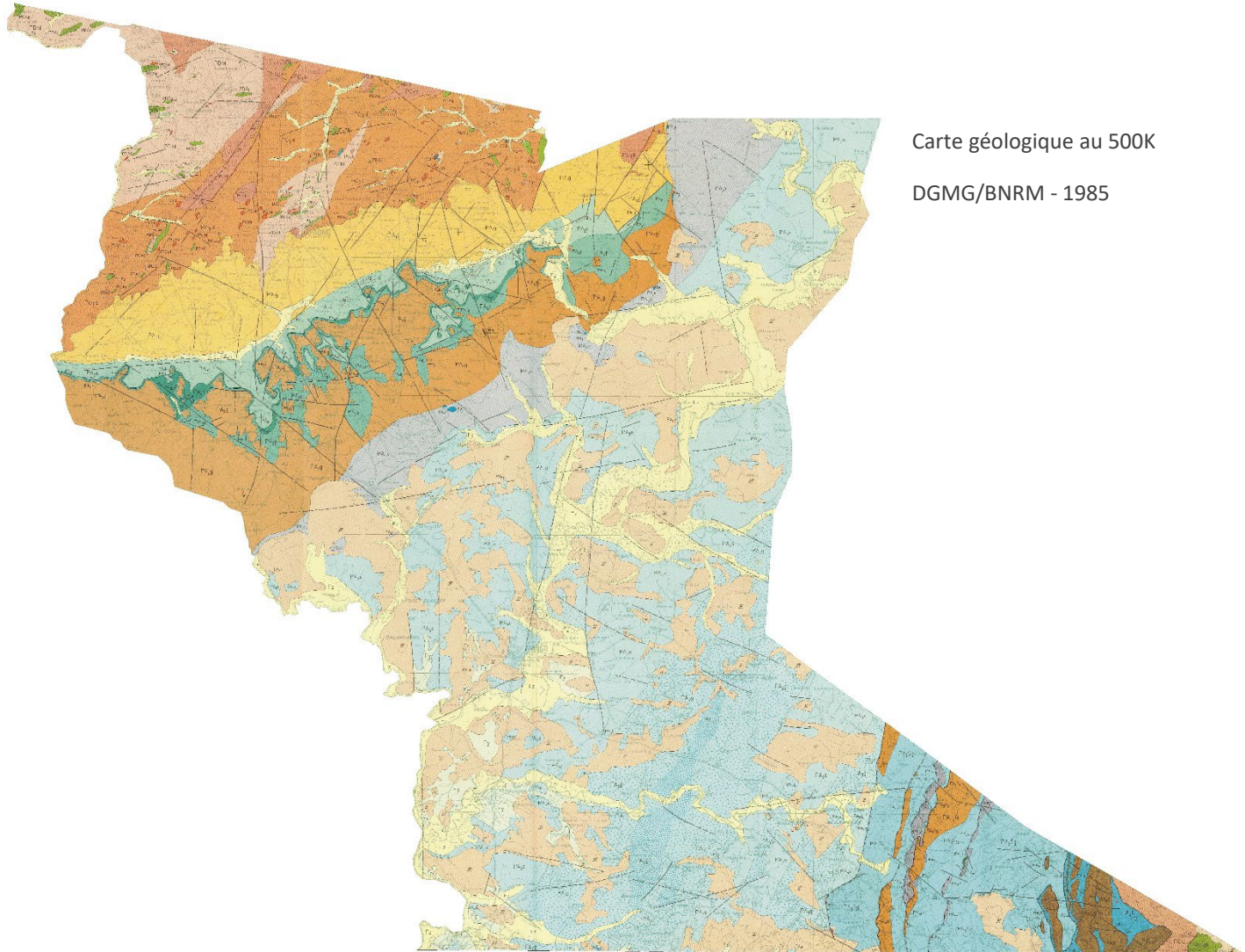
Bassin des Volta

Craton ouest-africain





Géologie: feuille_Dapaong

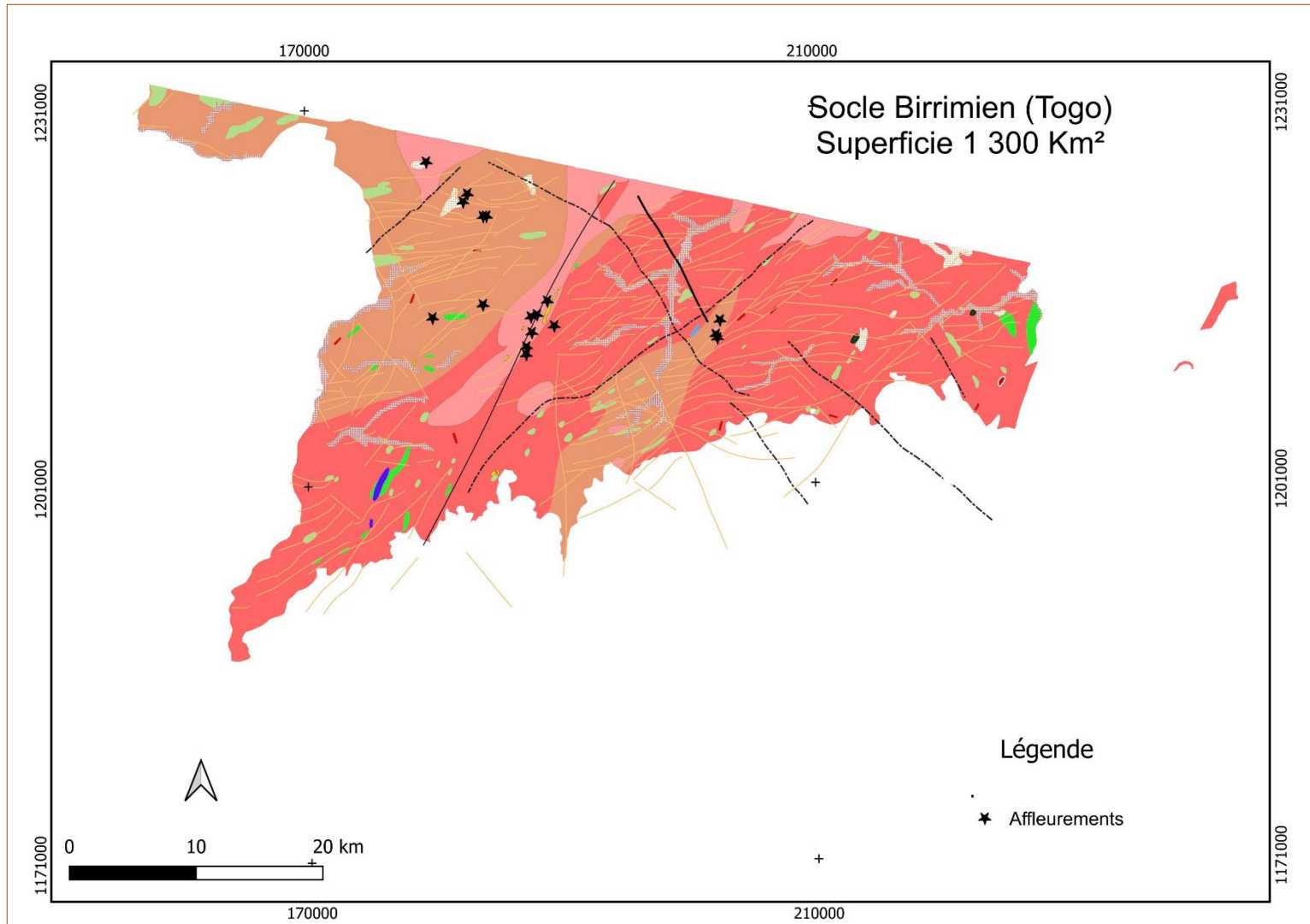


Carte géologique au 500K

DGMG/BNRM - 1985

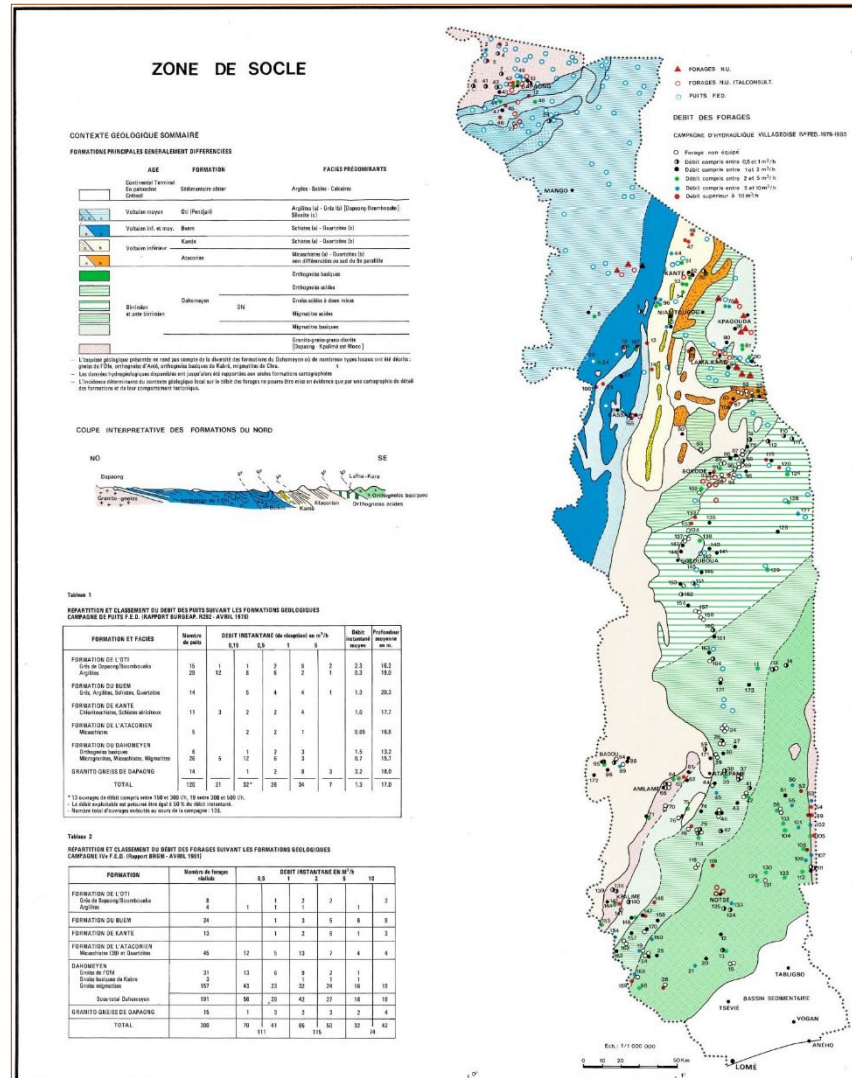


WAC (Togo) - Affleurements





Hydrogéologie du Togo



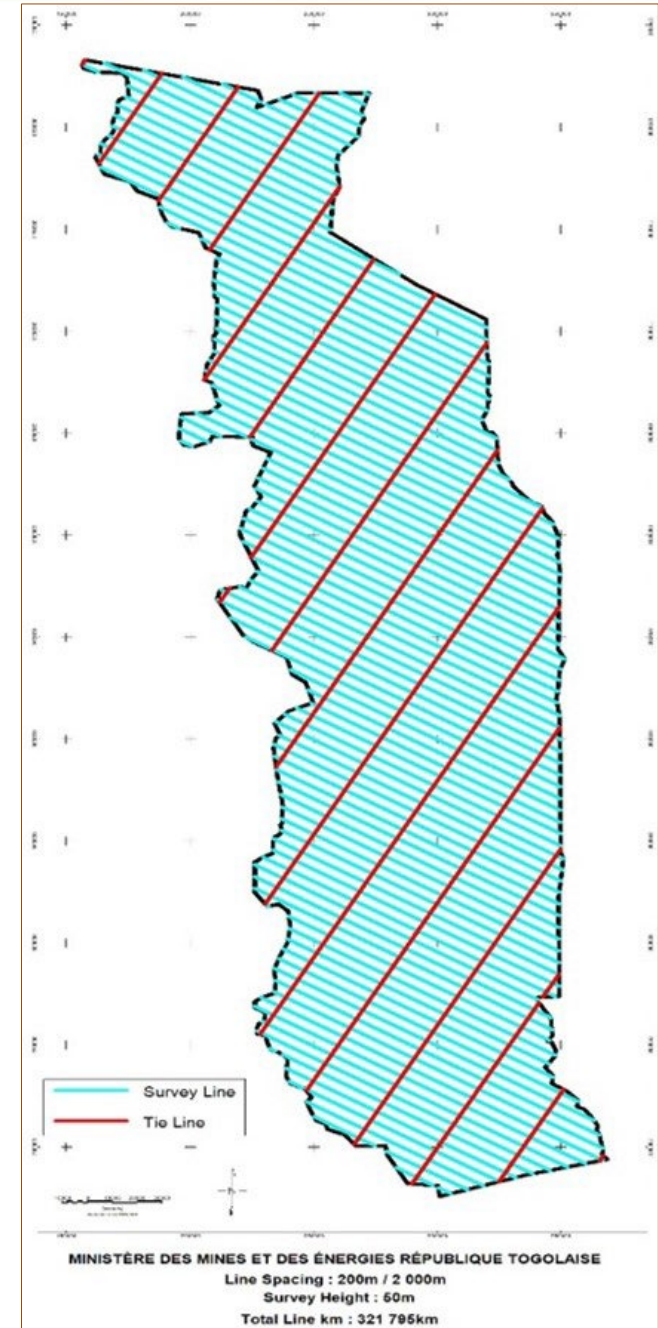


RÉPUBLIQUE TOGOLAISE

Levé géophysique aéroportée

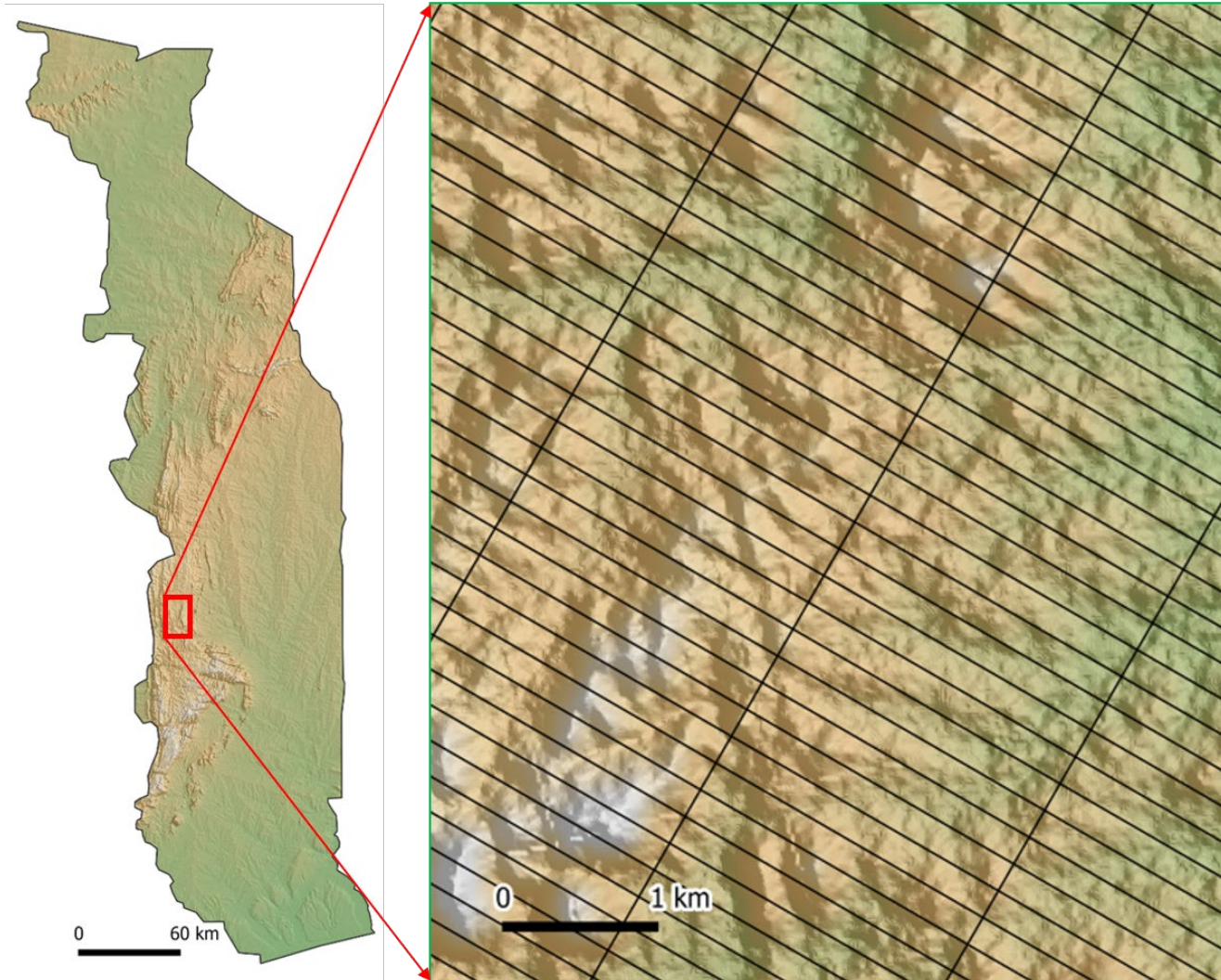
Paramètres du Levé

Étendue du levé	319, 973 km l
Direction des lignes de vol	N120° E
Direction des traverses	N30° E
Espacement des lignes de vol	200 m
Espacement des traverses	2 000 m
Altitude du vol	50 m
Fréquence d'enregistrement_Mag	20 Hz
Fréquence d'enregistrement_Rad	2 Hz





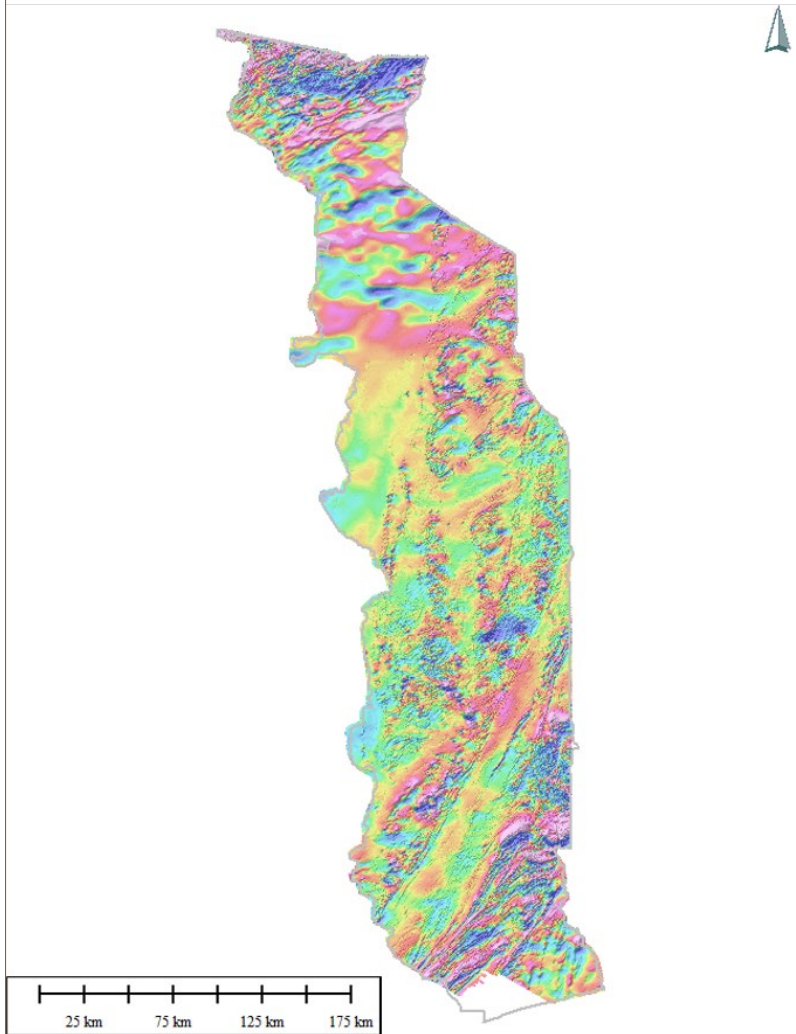
Levé géophysique aéroportée



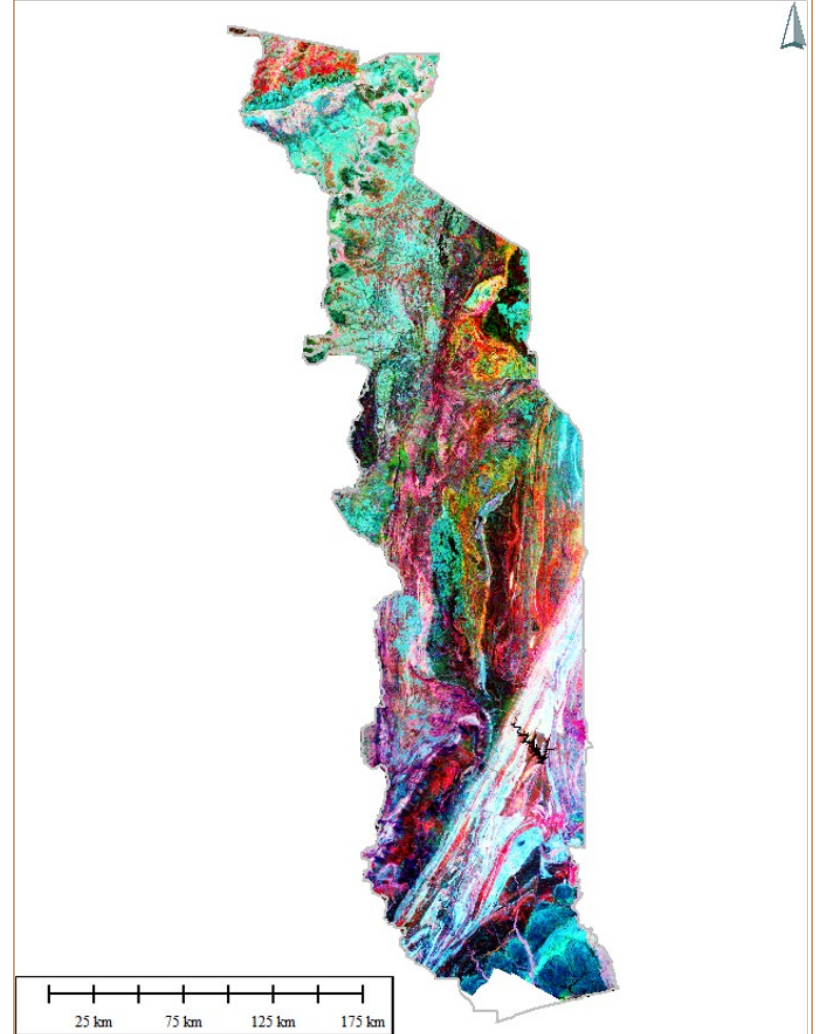


Travaux récents

Carte de l'Intensité Magnétique Totale

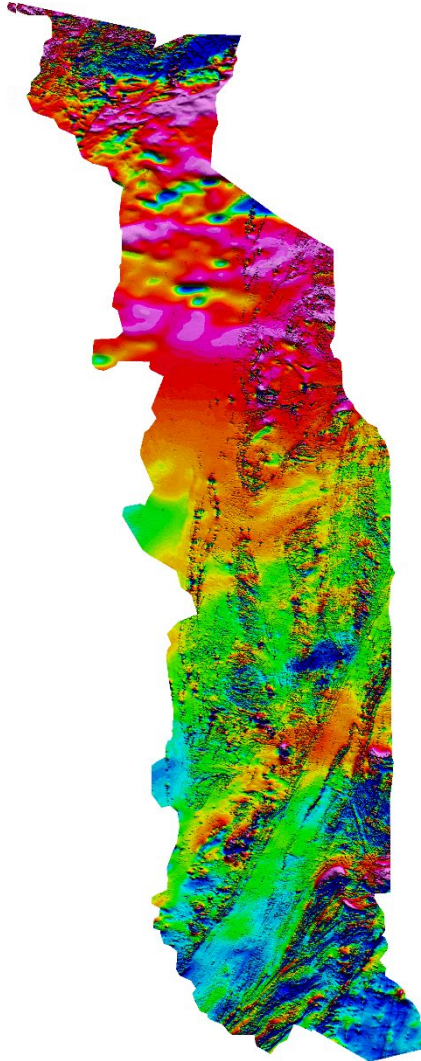


Carte Ternaire Radiométrique (R:G:B=K:U:Th)

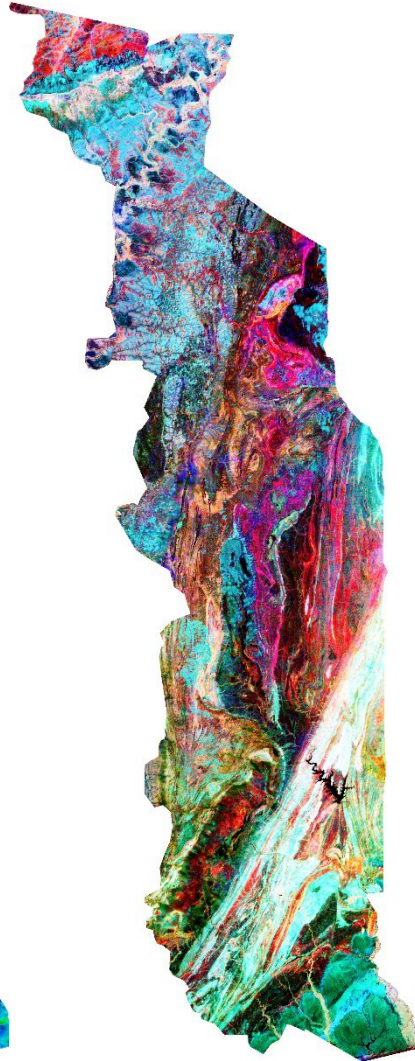




Données disponibles



Magnétisme



Radiométrie



Landsat-8

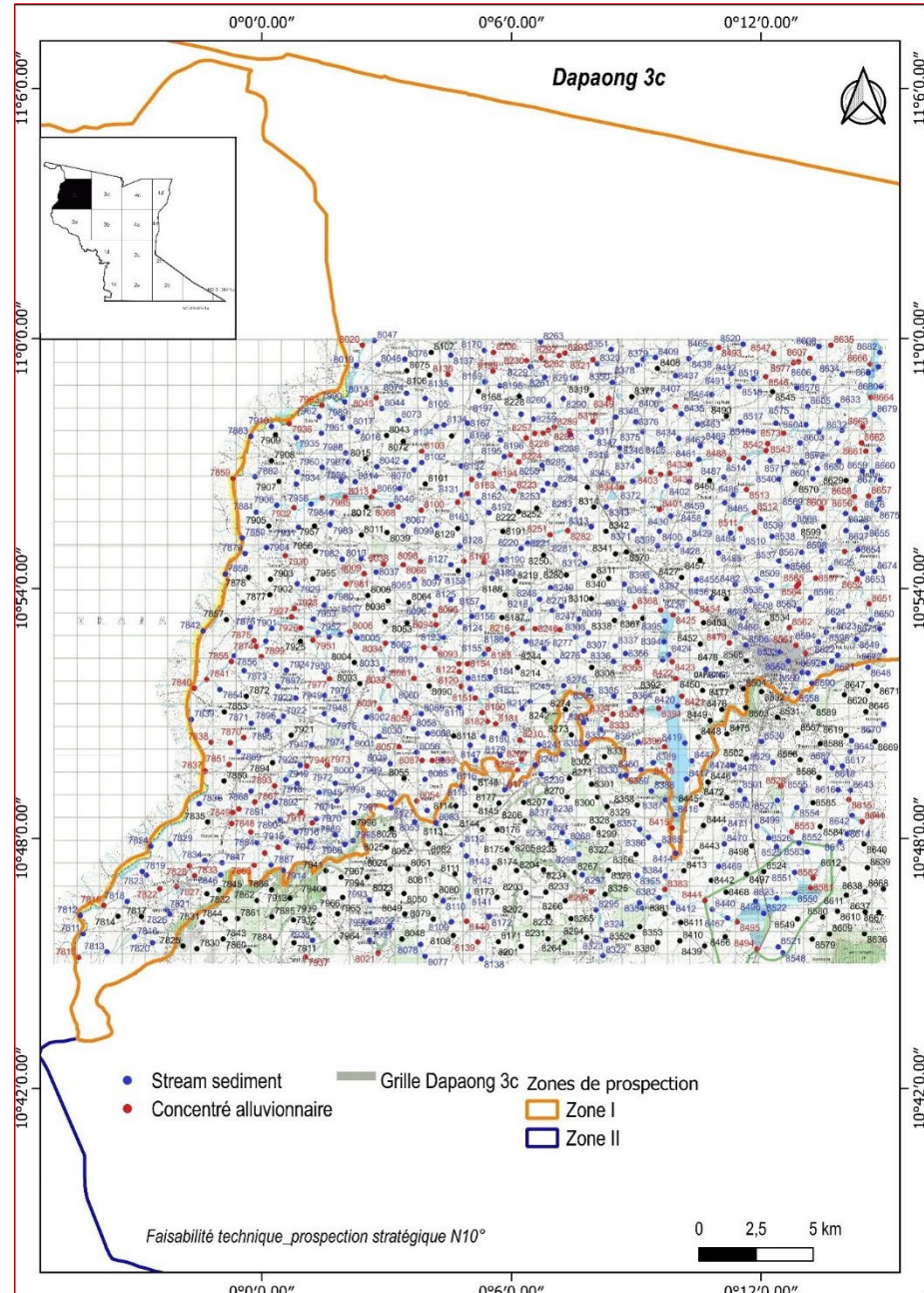


DEM SRTM 15



Perspectives

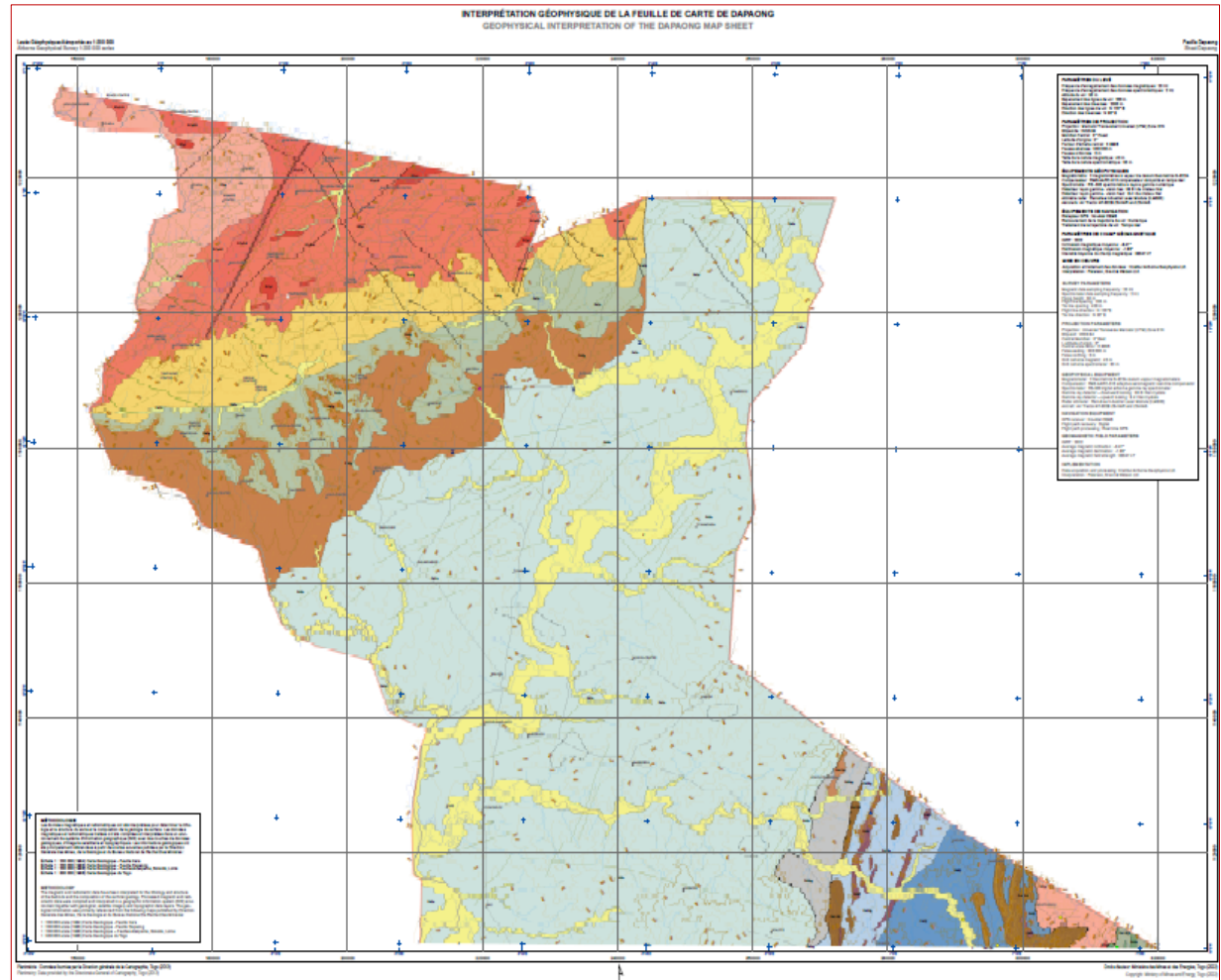
Géochimie - Stream sediment (projet en cours)





Perspectives

Cartographie géologique
au 50K (À venir)





Perspectives

- ▶ Politique et stratégie minière en cours de révision
- ▶ Code minier en réécriture
- ▶ Cadastre minier informatisé mais non encore opérationnalisation
- ▶ Système d'informations géologique et minière
- ▶ Restructuration organisationnelle



Conclusion

Le Togo disposera bientôt de données de bases devant permettre d'améliorer les connaissances géo-minières du Craton ouest-africain.



RÉPUBLIQUE TOGOLAISE

Merci pour votre aimable attention !